

Parfait pour vos besoins diagnostics.

Diagnostic dans la paume de la main : effectuez l'acquisition des images intra-orales, affichez-les sur l'écran tactile et utilisez-les pour vos besoins cliniques. X-pod rend le flux de travail plus efficace, il améliore la communication avec le patient et optimise les investissements de votre cabinet.

MyRay, just right for you.



Caractéristiques techniques.

X-pod	
Dimensions du PDA	142 x 83 x 31 mm / 5,6 x 3,3 x 1,2 pollici
Poids du PDA	0,38 Kg / 0,8 livres
Dimensions de l'écran	95 x 54 mm / 4,3 pouces diagonale
Représentation couleurs	16,7 millions de couleurs, rétro-éclairage de 500 cd/m ² , écran anti-reflet
Configuration requise pour l'interface du PC ou MAC*	USB 2.0 ou supérieure, Bluetooth 2.0 EDR, carte SD / SDHC
Alimentation	5 VDC, 500 mA (USB) / 9 VDC, 1,5 A (adaptateur de charge rapide)
Format des images	JPG, PNG, BMP, TIF
Taille maximum du fichier Image	3 - 4,5 Mb
Logiciel d'acquisition (pour PC*)	iCapture avec interface TWAIN
Logiciel de gestion des images (pour PC*)	iRYS avec interface DICOM 3.0
Systèmes d'exploitation supportés	Microsoft® Windows® 7 - 8 - 8.1 Professional (64 bits recommandés) Microsoft® Windows® 10 Professional 64 bits Apple® Mac OS X 10.5 Leopard ou versions suivantes*
Paramètres d'affichage	1280 x 1024; 1344 x 768 ou supérieur, 16 millions de couleurs

*Remarque : le programme d'acquisition et d'élaboration des images pour Mac OS N'est PAS fourni.

Capteurs intra-oraux	NORMAL - Taille 1	GRAND - Taille 2
Dimensions externes (mm)	38,9 x 24,9	41,9 x 30,4
Épaisseur (mm)	5,3	5,7
Matrice pixel	1500 x 1000	1700 x 1300
Taille des pixels (µm)	20	20
Résolution spatiale maximum (lp/mm)	25	25
Profondeur en bit de l'image numérique	acquisition à 14 bits - max. 16384 niveaux de gris	
Technologie du scintillateur	CsI (iodure de Césium) avec structure micro-colonnaire	
Protection contre l'exposition directe	FOP (Fibre Optics Plate)	
Compatibilité avec les générateurs radiographiques	N'importe quel générateur AC ou DC avec facteurs techniques compris entre 60 et 70 kV et contrôle de précision des temps d'exposition	



www.my-ray.com

Plant - Via Bicocca, 14/c - 40026 Imola - Bo (Italy) tel. +39 0542 653441 - fax +39 0542 653555
Head Quarter - Cefla s.c. Via Selice Provinciale, 23/a - 40026 Imola - Bo (Italy) tel. +39 0542 653111 - fax +39 0542 653344
Cefla North America, Inc. - 6125 Harris Technology Blvd. Charlotte, NC 28269 - U.S.A. Toll Free: (+1) 800.416.3078 Fax: (+1) 704.631.4609

Données sujettes à modification sans préavis. 03/2017 MXPDFR171500
 Conformément aux réglementations en vigueur, dans les zones situées en-dehors de l'UE, certains produits et/ou caractéristiques pourraient avoir des disponibilités et des spécifications différentes. Nous vous invitons à contacter le distributeur de votre zone.



X-pod
Système d'imagerie portable



X-pod • système d'imagerie portable.

CONNEXION BLUETOOTH

Transférez instantanément les images sur le PC directement sans fil avec protocole interference-free (breveté).



CONNECTEUR À BRANCHEMENT RAPIDE

Interchangeabilité du capteur MyRay taille 1 avec celui taille 2 avec connexion stable et robuste.

MÉMOIRE (CARTE SD)

Elle archive et organise des centaines d'images directement sur la carte numérique sécurisée amovible.



ÉCRAN (4,3")

Elle affiche tous les détails sur l'écran tactile à haute définition grâce à trois niveaux de zoom.



myray

CAPTEUR À HAUTE DÉFINITION (CSI+FOP+CMOS)

Le scintillateur à l'iodure de césium (CsI) et la couche de fibres optiques (FOP) et le capteur à haute définition CMOS (20µm) permettent d'avoir des images toujours nettes et définies.

X-pod • la nouvelle vision de l'imagerie en temps réel.

La nouvelle vision de l'imagerie intra-orale.

Effectuez l'acquisition, affichez, élaboriez et gérez directement dans la paume de votre main tous les détails sur le dispositif le plus polyvalent et moderne.

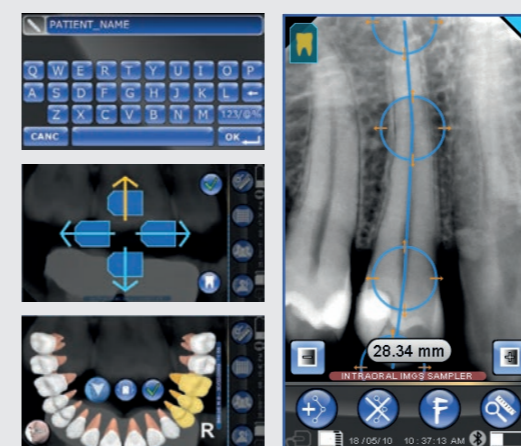
C'est vous qui avez le contrôle et qui décidez comment intégrer et améliorer votre flux de travail avec X-pod, le dispositif portable sans fil exceptionnel avec un grand écran tactile pour consulter, archiver et partager rapidement les images diagnostiques. Effectuez l'acquisition des radiographies intra-orales, affichez-les et montrez-les de suite au patient pour une communication plus efficace. Vous pouvez le synchroniser avec le logiciel iRYS sur le PC ou travailler de manière totalement autonome en sauvegardant et en élaborant les images sur la carte mémoire SD.

Portable, versatile, high quality diagnostic.

- Diagnostic immédiat
- Élaboration en temps réel des images
- Portabilité et liberté opérationnelle
- Synchronisation avec le PC - logiciel iRYS
- Transfert des images Bluetooth

Le puissant logiciel de X-pod met à disposition beaucoup de fonctions avancées avec une interface graphique intuitive pour archiver et élaborer les images directement sur le dispositif, sans que soit demandée la connexion au PC.

- Éditer le nom du patient
- Modifier les filtres pour améliorer la luminosité et le contraste
- Mesurer les distances par points et calibrer l'image
- Attribuer la région dentaire sur Dentition Chart
- Corriger la rotation de l'image
- Archiver dans le dossier du patient



X-pod • possibilités infinies.



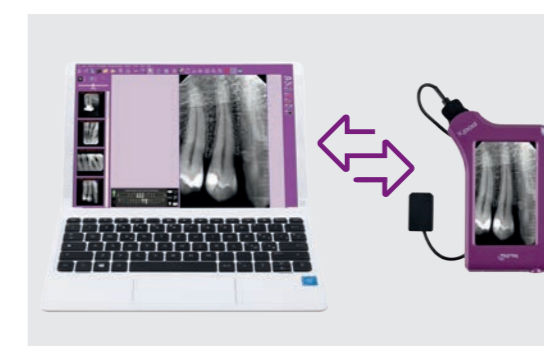
AUTONOMIE ET PORTABILITÉ

X-pod est compact, de poche, et doté d'une autonomie exceptionnelle. La batterie aux polymères de lithium en permet une utilisation prolongée en toute liberté pendant la journée à l'intérieur et en-dehors du cabinet sans jamais devoir vous préoccuper de le mettre en charge. Les images sont sauvegardées et organisées dans des dossiers par patient sur la carte mémoire sécurisée extractible.



SMART HOLSTER

Quand il n'est pas dans la paume de votre main, X-pod peut facilement se mettre dans un smart Holster très pratique. Le support qui s'installe sur n'importe quelle surface, comme sur le bras de votre appareil radiographique intra-orale. Grâce au système réglable efficace, l'image peut pivoter et l'écran s'incliner pour offrir le meilleur angle de consultation.



LOGICIEL WORKLIST - iRYS

Configurez la liste d'acquisition des patients sur le PC avec l'extraordinaire logiciel all-in-one iRYS et consultez le dossier des patients sur l'écran de X-pod. Effectuez l'acquisition des images, affichez-les et archivez-les directement dans les dossiers du patient avec les bonnes informations concernant la position et la dimension. Transférez et synchronisez rapidement les données sur la base de données iRYS du PC avec un câble USB à la fin de la journée ou instantanément via Bluetooth avec une technologie de transmission sûre interference-free MyRay (Breveté).



CAPTEUR ERGONOMIQUE - FIABLE - DURABLE

Le capteur a un design ergonomique avec des bords émoussés, un profil fin et un câble souple pour s'adapter à l'anatomie de la cavité orale et être positionné avec efficacité et confort. La couche de fibres optiques (Fibre Optics Plate) collimate les radiation en garantissant des images définies et une protection contre la pénétration directe des rayons X en allongeant la vie du capteur. Le capteur de X-pod est réalisé avec des matériaux de qualité exceptionnelle et est résistant aux liquides, aux chocs et à la poussière.

Disponible dans la taille 1 et dans la taille 2, il s'adapte à tous les types d'examen.