

Perfetto per le tue esigenze diagnostiche.

Diagnosi nel palmo della mano: acquisisci le immagini intraorali, visualizzale sul display touch-sensitive e utilizzale per le tue esigenze cliniche. X-pod rende il workflow più efficiente, migliora la comunicazione con il paziente e ottimizza gli investimenti del tuo studio.

MyRay, just right for you.



Caratteristiche tecniche.

X-pod	
Dimensioni palmare	142 x 83 x 31 mm / 5.6 x 3.3 x 1.2 pollici
Peso palmare	0.38 Kg / 0.8 libbre
Dimensioni display	95 x 54 mm / 4.3 pollici diagonale
Rappresentazione colori	16.7 milioni di colori, retroilluminazione da 500 cd/m ² , schermo antiriflesso
Requisiti di interfaccia PC o MAC*	USB 2.0 o superiore, Bluetooth 2.0 EDR, SD / SDHC card
Alimentazione	5 VDC, 500 mA (USB) / 9 VDC, 1.5 A (adattatore carica rapida)
Formato Immagini	JPG, PNG, BMP, TIF
Dimensioni massime dati immagine	3 - 4.5 Mb
Software acquisizione (per PC*)	iCapture con interfaccia TWAIN
Software di gestione immagini (per PC*)	iRYS con interfaccia DICOM 3.0
Sistemi operativi supportati	Microsoft® Windows® 10 Professional 64 bit Apple® Mac OS X 10.5 Leopard o versioni successive*
Impostazioni di visualizzazione	1280 x 1024; 1344 x 768 o superiore, 16 milioni di colori

*Nota: il programma di acquisizione ed elaborazione immagini per Mac OS NON è fornito.

Sensori intraorali	REGOLARE - Taglia 1	GRANDE - Taglia 2
Dimensioni esterne (mm)	38,9 x 24,9	41,9 x 30,4
Spessore (mm)	5,3	5,7
Matrice pixel	1500 x 1000	1700 x 1300
Dimensione dei pixel (µm)	20	20
Risoluzione spaziale massima (lp/mm)	25	25
Profondità in bit dell'immagine digitale	acquisizione a 14 bit - max. 16384 livelli di grigio	
Tecnologia scintillatore	CsI (Ioduro di Cesio) con struttura microcolonnare	
Protezione contro l'esposizione diretta	FOP (Fibre Optics Plate)	
Compatibilità con generatori radiografici	Qualunque generatore AC o DC con fattori tecnici nell'ambito dei 60-70kV e controllo di precisione dei tempi di esposizione	

CE
0051

myray
new comfort
in digital imaging

www.my-ray.com

cefla
Making Your Life Better.

BU Medical Equipment

Plant - Via Bicocca, 14/c - 40026 Imola - Bo (Italy) tel. +39 0542 653441 - fax +39 0542 653555

Headquarters - Cefla s.c. Via Selice Provinciale, 23/a - 40026 Imola - Bo (Italy) tel. +39 0542 653111 - fax +39 0542 653344

Cefla North America, Inc. 6125 Harris Technology Blvd. Charlotte, NC 28269 - U.S.A. Toll Free: (+1) 800.416.3078 Fax: (+1) 704.631.4609

Dati soggetti a modifica senza preavviso. 09/2023 MXPDIT171500
Secondo le normative vigenti, nelle aree Extra UE alcuni prodotti e/o caratteristiche potrebbero avere disponibilità e specificità diverse. Vi invitiamo a contattare il distributore di zona.



X-pod

Sistema di imaging portatile



myray
new comfort
in digital imaging

X-pod • sistema di imaging portatile.

CONNESSIONE BLUETOOTH

Trasferisci istantaneamente le immagini sul PC direttamente senza fili con protocollo interference-free (patented).



CONNETTORE AD INNESTO RAPIDO

Intercambiabilità del sensore MyRay taglia 1 con quello taglia 2 con connessione stabile e robusta.

MEMORY (SD CARD)

Archivia ed organizza centinaia di immagini direttamente sulla Secure Digital Card rimovibile.

DISPLAY (4,3")

Visualizza ogni dettaglio sul touch-screen ad alta definizione grazie a tre livelli di zoom.

SENSORE ALTA DEFINIZIONE (CSI+FOP+CMOS)

Lo scintillatore allo Ioduro di Cesio (CsI) e lo strato di fibre ottiche (FOP) ed il Sensore ad alta definizione CMOS (20µm) consentono di avere immagini sempre nitide e definite.

X-pod • la nuova visione dell'imaging real-time.

La nuova visione dell'imaging intraorale.

Acquisisci, visualizza, elabora e gestisci direttamente nel palmo della tua mano ogni dettaglio sul dispositivo più versatile e moderno.

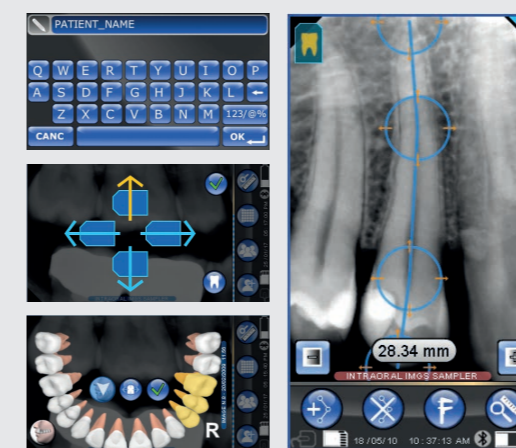
Sei tu ad avere il controllo e a decidere come integrare e migliorare il tuo workflow con X-pod, l'eccezionale dispositivo portatile senza fili con ampio display touch-screen, per consultare, archiviare e condividere rapidamente le immagini diagnostiche. Acquisisci le radiografie intraorali, visualizzale e mostrale subito al paziente per una comunicazione più efficace. Puoi sincronizzarlo con il software iRYS sul PC oppure lavorare in modo totalmente autonomo salvando ed elaborando le immagini sulla memory card SD.

Portable, versatile, high quality diagnostic.

- Diagnostica immediata
- Elaborazione real-time delle immagini
- Portabilità e libertà operativa
- Sincronizzazione con il PC - software iRYS
- Trasferimento immagini Bluetooth

Il potente software di X-pod mette a disposizione molte funzioni avanzate con interfaccia grafica intuitiva per archiviare ed elaborare le immagini direttamente sul dispositivo, senza che sia richiesto il collegamento al PC.

- Edita il nome paziente
- Modifica i filtri per migliorare luminosità e contrasto
- Misura le distanze per di punti e calibra l'immagine
- Assegna la regione dentale su Dentition Chart
- Correggi la rotazione dell'immagine
- Archivia su cartella paziente



X-pod • possibilità infinite.



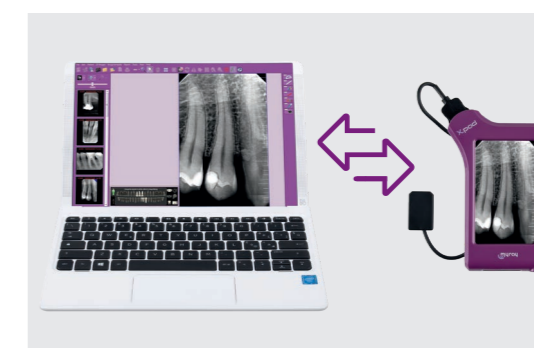
AUTONOMIA E PORTABILITÀ

X-pod è compatto, tascabile, portatile, e dotato di incredibile autonomia. La batteria ai polimeri di litio ne consente un utilizzo prolungato in assoluta libertà durante l'intera giornata dentro e fuori lo studio senza farti mai preoccupare di metterlo in carica. Le immagini sono salvate e organizzate in cartelle per paziente sulla Secure Digital memory card estraibile.



SMART HOLSTER

Quando non è nel palmo della tua mano, X-pod si può inserire nel comodo smart Holster. Il supporto che si installa su qualsiasi superficie, come sul braccio del tuo radiografico intraorale. Grazie all'efficiente sistema regolabile, l'immagine può ruotare ed il display inclinarsi per offrire il miglior angolo di consultazione.



SOFTWARE WORKLIST - iRYS

Imposta la lista di acquisizione dei pazienti dal PC con lo straordinario software all-in-one iRYS e consulta la cartella dei pazienti sullo schermo di X-pod. Acquisisci le immagini, visualizzale e archiviale direttamente nelle cartelle paziente con le informazioni corrette di posizione e dimensione. Trasferisci e sincronizza velocemente i dati sul database iRYS del PC con cavo USB a fine giornata o istantaneamente via Bluetooth con tecnologia di trasmissione sicura interference-free MyRay (Patented).



SENSORE ERGONOMICO - AFFIDABILE - DUREVOLE

Il sensore ha un design ergonomico con angoli smussati, profilo sottile e cavo flessibile per adattarsi all'anatomia del cavo orale ed essere posizionato con efficienza e comfort. Lo strato di fibre ottiche (Fibre Optics Plate) collima le radiazioni garantendo immagini definite e protezione dalla penetrazione diretta dei raggi X allungando la vita del sensore. Il sensore di X-pod è realizzato con materiali di qualità eccezionale ed è resistente ai liquidi, agli urti ed alla polvere.

Disponibile in taglia 1 e taglia 2, si adatta a tutti i tipi di esame.